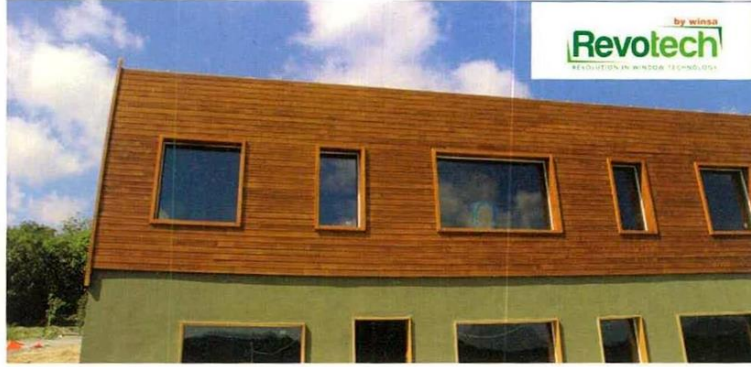


## İÇİNDEKİLER

Sıra	Yayın Tarihi	Yayın Adı	Başlık	Sayfa
57713877	01.04.2016	WindowMarket	<a href="#">PASİF EV, REVOTECH İLE YÜKSELİYOR</a>	1

## Pasif Ev, Revotech ile Yükseliyor



Türkiye'deki ilk örneklerinden, İstanbul Arnavutköy'de inşa edilen Pasif Ev'in pencerelerinde, sağladığı yüksek ısı yalıtım değerleri nedeniyle Winsa tarafından üretilen Revotech serisi PVC profiller kullanılıyor.

**E**nerji kaybı ve karbon emisyonu sıfıra yakın, içinde temiz hava barındıran dayanıklı ve güçlü evler ya da bir başka deyişle çok düşük enerjiyle kaliteli hava ve ısı elde edilmesine olanak sağlayan yapılar Pasif Ev olarak adlandırılır. Pasif evlerin tasarımı ve inşasında kullanılan inşaat malzemelerinin özellikleri bu öğeleri tek bir çatı altında toplamak için büyük önem taşır.

İlk olarak 1990'lı yılların başında Almanya'da inşa edilen pasif ev, 2019 yılından itibaren tüm AB ülkelerinde yapılan yeni binalar için standart hale getiriliyor. Günümüzde Almanya'da 13 bine yakın pasif ev bulunuyor. Almanya'dan sonra en fazla pasif ev inşa eden ülkeler İskandinav ülkeleri ve Avusturya.

Konut stokunun çok büyük bir bölümünde yalıtım olmayan Türkiye, Pasif Ev konusunda Avrupa'nın oldukça gerisinde yer alıyor. Türkiye'de yalıtımsız evlerde Pasif Ev'lere göre 20 kat fazla enerji harcanıyor. Bu da kullandığı enerjinin çok büyük bir bölümünü ithal eden ülkemiz için enerji harcamalarının yükselmesine neden oluyor.

Türkiye'deki ilk örneklerinden, İstanbul Arnavutköy'de inşa edilen Pasif Ev'in pencerelerinde, sağladığı yüksek ısı ve yalıtım değerleri nedeniyle Winsa tarafından üretilen Revotech serisi kullanılıyor. Winsa PVC Sistemleri tarafından, Türkiye'de üretilen ilk 84 mm ve 90 mm genişliğindeki PVC profil serisi olan Revotech, 7 oda-

cıklı ve orta contalı yapısıyla kullanıcılara benzersiz bir ısı yalıtımı sağlıyor. Revotech, 0,85 W/m<sup>2</sup>K Uw ve 0,98 W/m<sup>2</sup>K Uf değerleri ile AB standartlarında ısı yalıtımını değerleri sunuyor. Bu devrimsel değerleri nedeniyle Pasif Ev inşasında kullanılan Revotech serisi, önümüzdeki yıllarda inşa edilecek ısı yalıtımına önem veren tüm yapıların penceresi olacaktır.

Revotech, kullanıldığı proje ve konutlarda ısıtma ve soğutma masraflarının önemli ölçüde azalmasına ve enerjiyi verimli kullanan binaların inşa edilmesine katkı sağlayacak. Benzersiz ısı yalıtım değeri sayesinde daire sahipleri doğalgaz ve elektrik masraflarında önemli ölçüde tasarruf edecek, müteahhitler ise enerji performansı yüksek, enerjiyi verimli kullanan binalar inşa edebilecek.

Konutlarda pencerelerden kaynaklı ısı kayıplarının önlenmesi, ısıtma ve soğutma için harcanan enerjinin azalmasını sağlayacak. Enerji verimliliği yüksek konutların sayısında yaşanacak artış sonucunda hem konut sahipleri hem de ülke ekonomisi büyük tasarruf elde edecek. Enerjide dışa bağımlı olan ülkemizin, enerji ihtimaline ödediği fatura azalacak.

44 mm'ye kadar 3'lü cam uygulanabilen ve 23 farklı renk seçeneğine sahip Revotech serisi satışa sunulduğu ilk günden itibaren Winsa bayilerinden ve proje sahiplerinden büyük ilgi görüyor.